



# Consulting Operations Management

Optimaler Personaleinsatz von  
IT-Fachkräften im Mittelstand und im Konzern

Data Assessment Solutions GmbH

DIN Informationsworkshop e-CF, 27.10.2015

# Was wir machen

Software

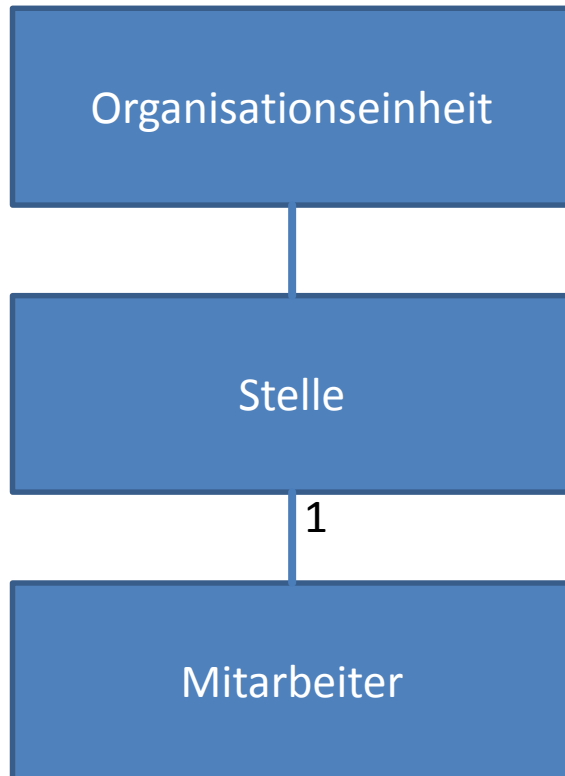
Skills- und Ressourcen-Management

für Projektorganisationen

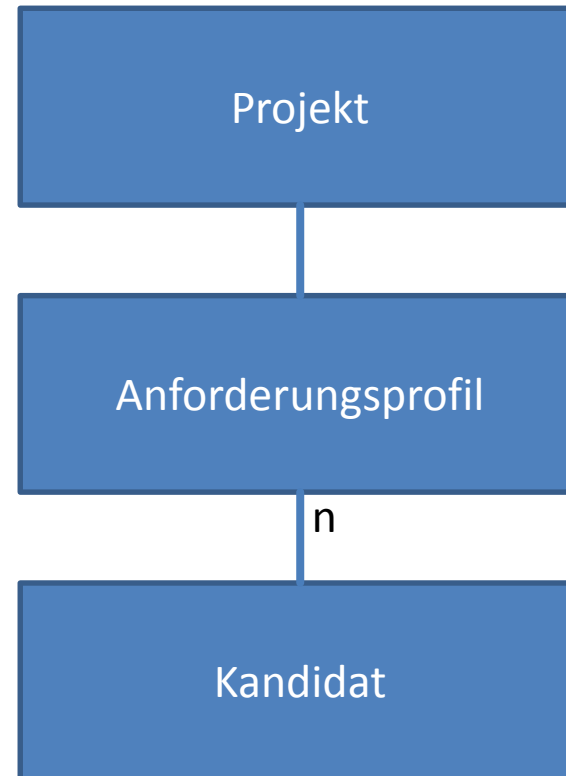
mit hochqualifizierten Mitarbeitern

# Es gibt unterschiedliche Sichten auf optimalen Personaleinsatz

HR



Operativ



# Ansätze für Ressourcen-Management und Personalentwicklung

## Formal

- Prozessgetrieben
- Zentrales RM
- PE und RM entkoppelt

## Flexibel

- Marktgetrieben
- Dezentrales RM
- PE und RM durch Teamleiter

Skills-Framework

Profilpflege und Zeitplanung

Skill Assessment

Profil- und CV-Pflege

Verfügbarkeitspflege

Tätigkeits- und Zeiterfassung

Skill-basiertes Ressourcenmanagement

Demand- und Kapazitäts-Management

Projektplanung und Angebot

Suche und Projektbesetzung

Projektdurchführung und Abrechnung

Individuelle Qualifizierung

Ist-Bewertung

Entwicklungsplanung

Qualifizierungsplanung

Strategisches Skills-Management

Skill-Planung

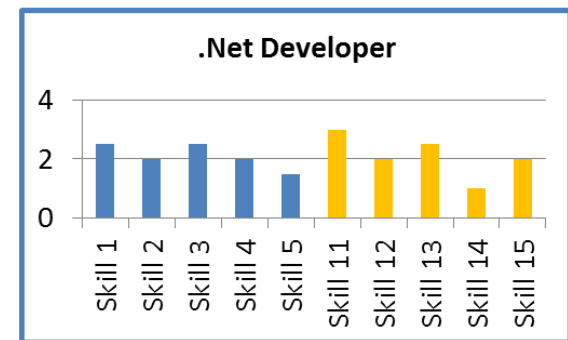
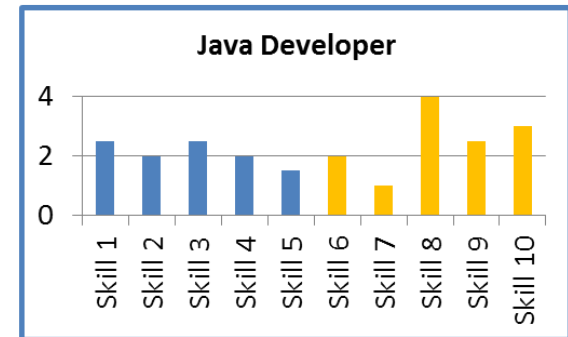
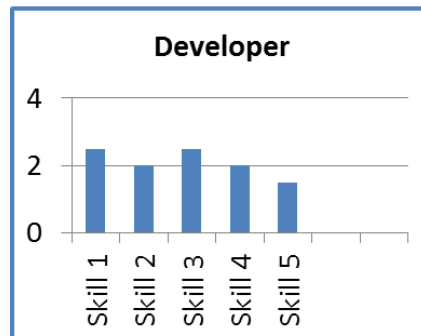
Kapazitätsplanung

Simulationen und Analysen

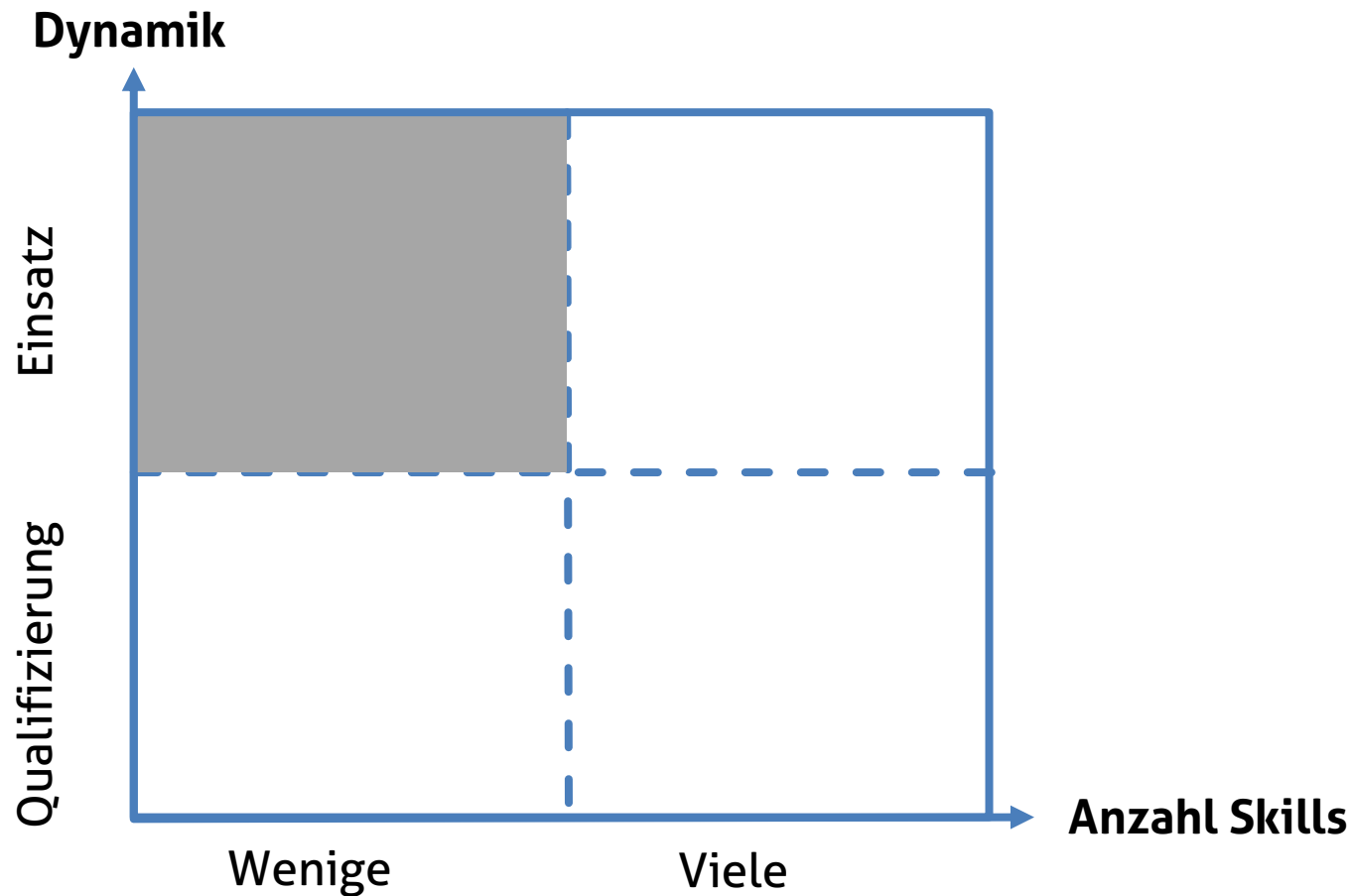
# Die Datenbasis – eine Taxonomie für Skills

Wie viele IT-Skills gibt es?

Zwischen 20 und 4.000



# Die Zeitskala der Prozesse wirkt sich auf die Anzahl der Skills aus



# Die Erstellung und Bedeutung des Skill-Baums wird meist unterschätzt

Detailtiefe

Aggregationsmöglichkeiten

Gliederung

Technologie- und Produkt-Skills

Pflege des Skill-Kataloges



# Prozesse zur Skills-Erhebung hängen von der Zielsetzung ab

## Qualifizierung

- Selbsteinstufung, Fremdeinstufung, Mitarbeitergespräch

## Ressourcen-Management

- Selbsteinstufung, Qualitätssicherung

## Beides

- Kombinierte Prozesse

# Ressourcen-Management stellt weitere Herausforderungen

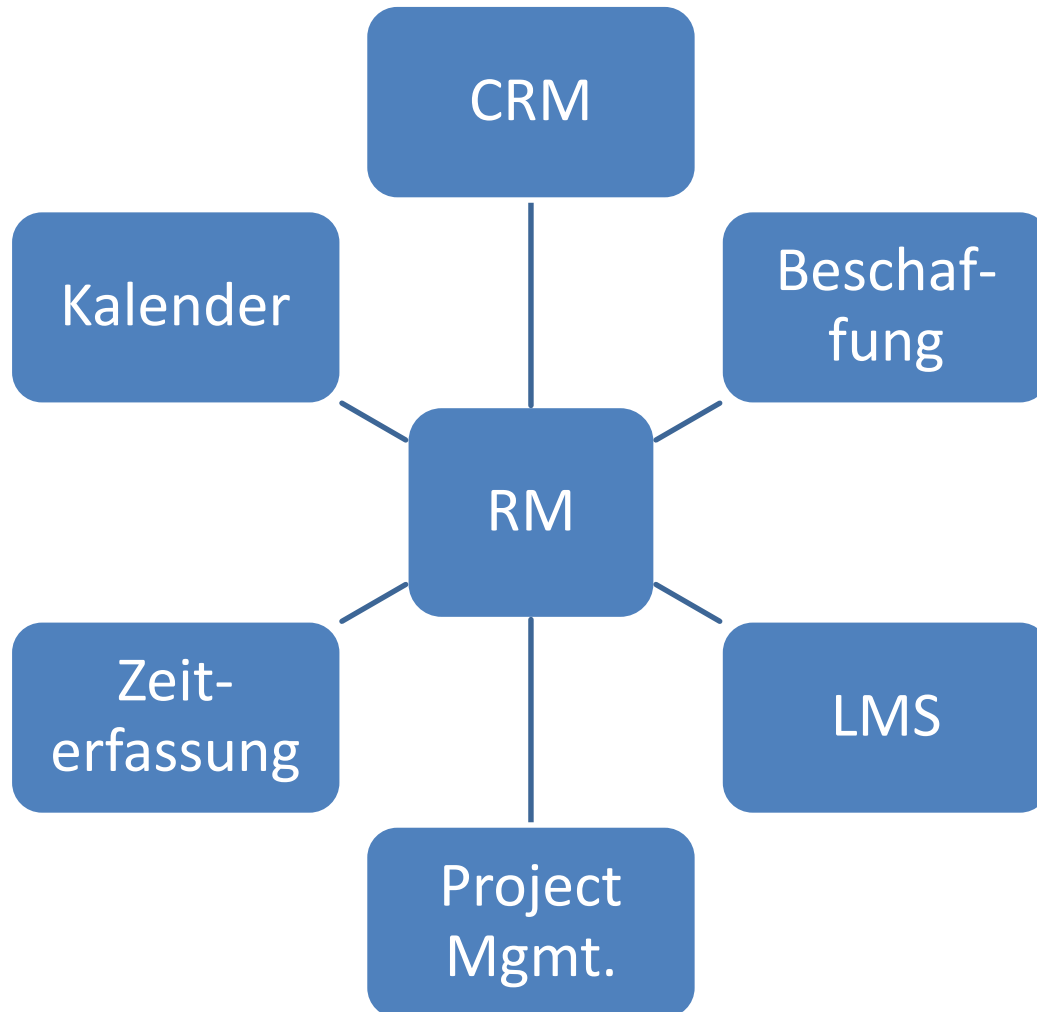
Vollständigkeit der Skills-Erfassung

Aktualität

Komplexität des Skills-Kataloges

Prozess-Schnittstellen

# Ressourcen-Management verknüpft Skills mit zahlreichen weiteren Daten



# Durch Verknüpfung mit anderen Daten lässt sich viel aus Skills-Daten lernen

Entwicklung des Skills-Bedarfs

Zukünftiger Trainingsbedarf

Drohende Skills-Lücken

Dauer des Besetzungsprozesses

Projektrisiken



 data assessment solutions

Data Assessment Solutions GmbH  
Expo Plaza 3 - D-30539 Hannover

Telefon(+49)511-5905715  
Telefax(+49)511-59029894

[info@data-assessment.com](mailto:info@data-assessment.com)  
[www.data-assessment.com](http://www.data-assessment.com)